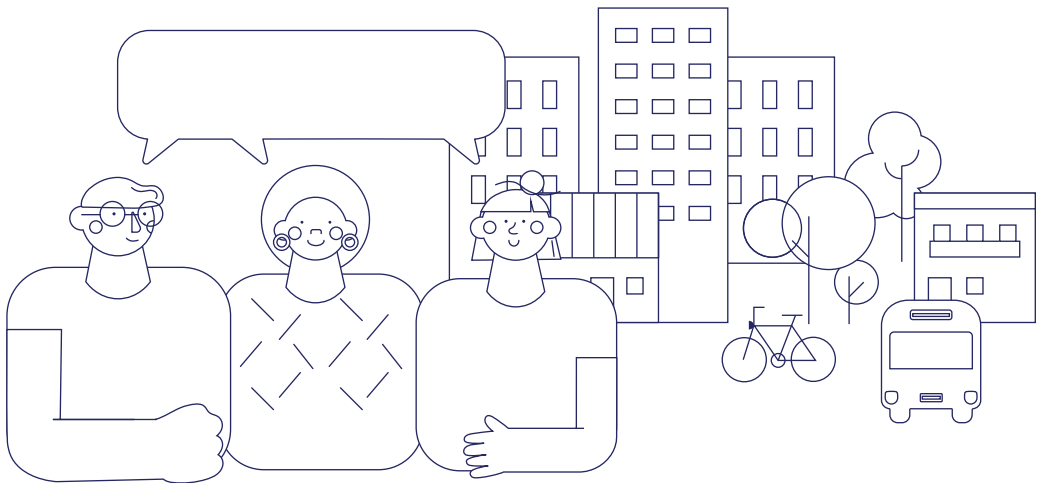




GUIA PRÀCTICA DEL  
**REGLAMENT MUNICIPAL**  
**DE PARTICIPACIÓ**  
**CIUTADANA**



AJUNTAMENT DE REUS

**Reus**  
**Participa**

# COM POTS PARTICIPAR A REUS?

## LA INICIATIVA POPULAR (art. 35 i s.)

La **iniciativa popular** permet la intervenció de la ciutadania per demanar que l'Ajuntament faci una determinada actuació d'interès general i de competència municipal.

### > Qui la pot promoure?

→ Persones de +18\* anys empadronades a Reus a través d'una **Comissió Promotora formada per més de 3 persones**, encarregades de redactar i presentar la proposta i recollir signatures.

→ La ciutadania, entitats o associacions no lucratives.

\*Les persones de +16 anys poden donar suport a la iniciativa.

### > Com es pot promoure?

- 1. Presentació:** la Comissió Promotora presenta la sol·licitud al registre de l'Ajuntament.
- 2. Acceptació:** l'Ajuntament comunica a la Comissió si s'admet a tràmit en un termini màxim de 30 dies.
- 3. Recollida de signatures:** la Comissió ha de recollir i presentar en 3 mesos les signatures necessàries en funció del tipus d'iniciativa.
- 4. Debat i votació:** un cop s'ha comprovat la validesa de les signatures, la iniciativa en qüestió es debat i es vota al ple.

### > Què es pot promoure amb una iniciativa popular?

- Un procés participatiu
- La introducció d'un o més punts a l'ordre del dia del Ple
- Una audiència pública
- La creació d'un nou òrgan de participació
- Una consulta ciutadana
- L'aprovació d'una disposició normativa amb caràcter normatiu



## Procés participatiu

Permet que la ciutadania pugui intervenir per identificar necessitats, aportar els diferents punts de vista i trobar solucions en assumptes de la ciutat.

Consta de les fases següents:

**Informació:** explicació i difusió de la qüestió sobre la qual es planteja la participació.

**Debat:** foment del diàleg i el contrast d'arguments i recull de les opinions dels participants

**Retorn:** es fa arribar el resultat a les persones participants i a la resta de la ciutadania.

**Seguiment:** es facilita el seguiment dels resultats del procés.

La Comissió Promotora ha de recollir un

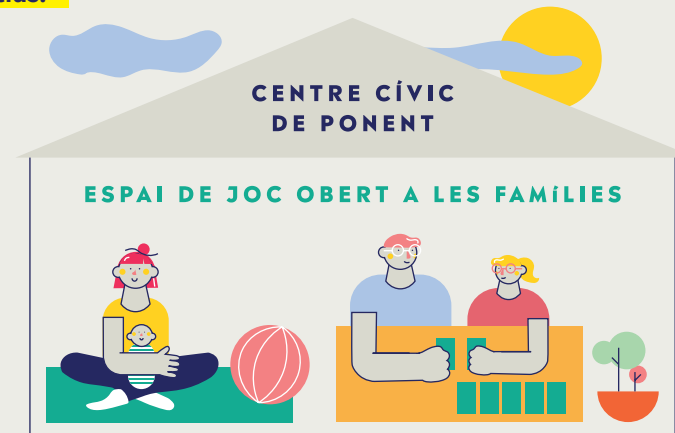
1% de signatures

PROMOEM UN PROCÉS PARTICIPATIU PER RACIONALITZAR ELS HORARIS DE LA CIUTAT I CONCILIAR FEINA I FAMÍLIA



Segons l'article 64 i s., l'Ajuntament també pot promoure un procés de participació, com ara els **Pressupostos Participatius**.

La creació d'una **sala de jocs per a famílies al Centre Cívic de Ponent** va ser un dels projectes escollits per votació popular dels Pressupostos Participatius 2018 de Reus.

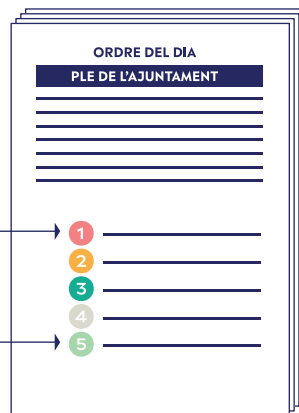


## Introducció d'un punt o més punts a l'ordre del dia del Ple (art. 35 i s.)

La ciutadania pot promoure la incorporació de diferents qüestions perquè es discuteixin al Ple de l'Ajuntament.

La Comissió Promotora ha de recollir un

5% de signatures



## Intervenció al Ple (art. 53 i s.)

La ciutadania pot sol·licitar intervenir en una sessió del Ple de l'Ajuntament, ja sigui en relació a un punt de l'ordre del dia o per fer-hi un prec o pregunta.

Qui ho pot fer?

La ciutadania, les entitats i els col·lectius

Com es pot fer?

Per intervenir en una qüestió relacionada amb un punt de l'ordre del dia,



## Intervenció a les Comissions informatives (art. 53 i s.)

La ciutadania pot participar a les Comissions informatives en relació a un tema que es tracti a l'ordre del dia.

Qui ho pot fer?

La ciutadania, les entitats i els col·lectius

Com es pot fer?

Per participar-hi, has de rebre una invitació de qui la presideix.

## Audiència pública

La ciutadania pot promoure una trobada pública amb el govern municipal per informar, presentar i debatre propostes relacionades amb una actuació, activitat o programa municipal.

La Comissió Promotora ha de recollir un

1% de signatures



## Creació d'un nou òrgan de participació

La ciutadania pot promoure la creació d'un òrgan de participació, és a dir, d'un espai de trobada regular entre la ciutadania, els col·lectius i l'Ajuntament per recollir opinions, informar i debatre propostes relacionades amb les actuacions municipals.



El Reglament permet que els òrgans de participació puguin treballar per grups. El **Consell de la Gent Gran**, un consell ja existent a la ciutat, ja ho està fent.



## Consulta ciutadana

La ciutadania pot promoure una consulta per demanar que la ciutadania es pronunciï sobre una actuació, decisió o política pública a través d'una votació.

L'Ajuntament també pot promoure una consulta (art. 47 i s.)



## Petició ciutadana (art. 33 i s.)

La ciutadania pot presentar una sol·licitud a l'Ajuntament perquè faci una determinada actuació, ja sigui en nom de l'interès general o particular.



# QUÈ ÉS AQUESTA GUIA?

És un document dissenyat amb la intenció de facilitar la comprensió del **Reglament de Participació Ciutadana**. Així, la ciutadania, les entitats i els col·lectius poden saber com exercir els seus drets de participació.

## Què és la participació ciutadana?

La **participació ciutadana** és el dret de la ciutadania a intervenir en el debat i la presa de decisions sobre qüestions de la ciutat.

Aquesta participació es garanteix a partir de tota una sèrie d'instruments a disposició de tots els ciutadans i de mecanismes estratègics d'impuls, assessorament i control que n'asseguren una bona aplicació.

## El Reglament de Participació ciutadana



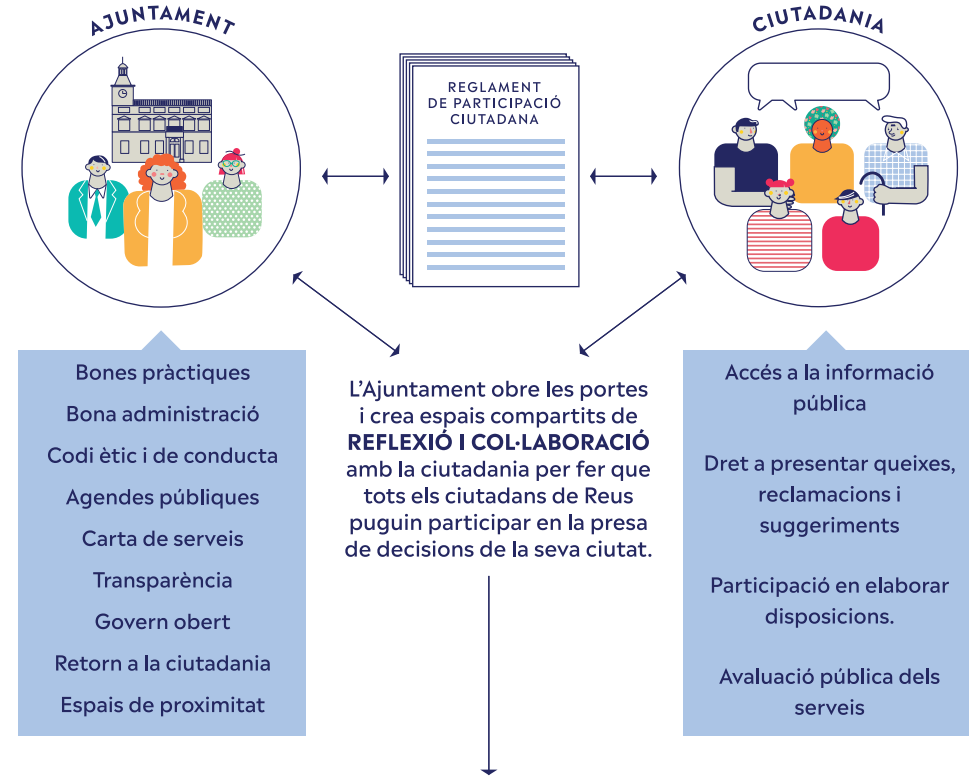
### —Què és?

- És el document normatiu d'on sorgeix aquesta guia i que regula els canals de relació entre l'Ajuntament de Reus i la ciutadania.
- El nou **Reglament de Participació Ciutadana** és un document **elaborat a partir de les aportacions** que ha fet la ciutadania durant el procés participatiu celebrat durant aquest mandat. Es va encarregar el seu redactat a una comissió especial encapçalada per la Regidoria de Participació, Ciutadania i Transparència i a la resta de grups municipals. I ha estat aprovada per unanimitat del Ple.
- El **nou text** substitueix l'anterior reglament, de l'any 1986, per adaptar-lo a les noves formes de participació ciutadana d'acord amb un aprofundiment en l'exercici de la democràcia.
- El Reglament preveu crear una **Comissió d'Impuls i Garanties del Reglament que ajudi a implementar el reglament i a vetllar pel seu bon funcionament**.

### —A qui va dirigit?

- Persones empadronades a Reus.
- Entitats i col·lectius inscrites al Registre Municipal d'Entitats Ciutadanes.
- Qualsevol persona física o jurídica amb un interès legítim en una matèria o procediment administratiu, independentment d'on estigui empadronada.

# BON GOVERN

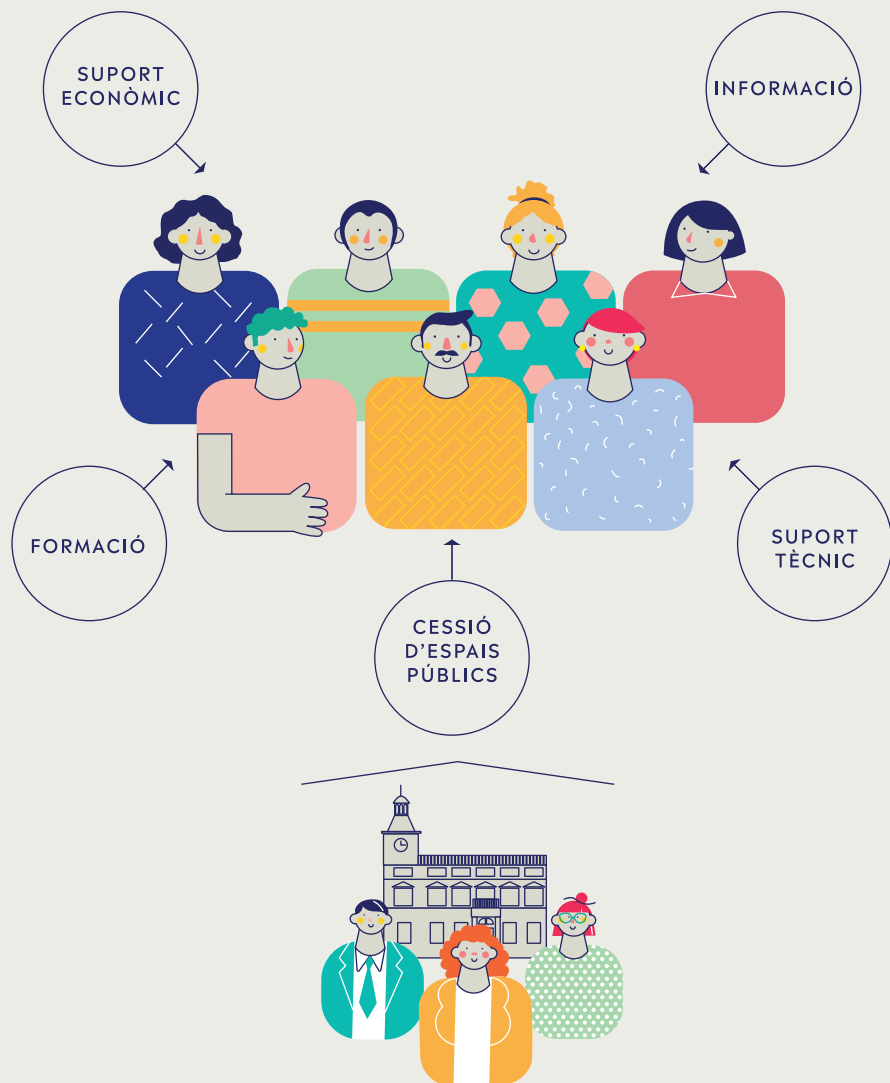


## AUGMENTA LA QUALITAT DEMOCRÀTICA



# TEIXIT ASSOCIATIU

L'Ajuntament promou activament la **xarxa associativa del municipi**.



L'Ajuntament facilita que el teixit associatiu de Reus formi part d'espais de debat i opinió.

El reglament de participació preveu que quan diverses persones s'uneixen amb un objectiu comú sense ser una associació es podran registrar com a **COL·LECTIU** i rebre suport de l'Ajuntament.

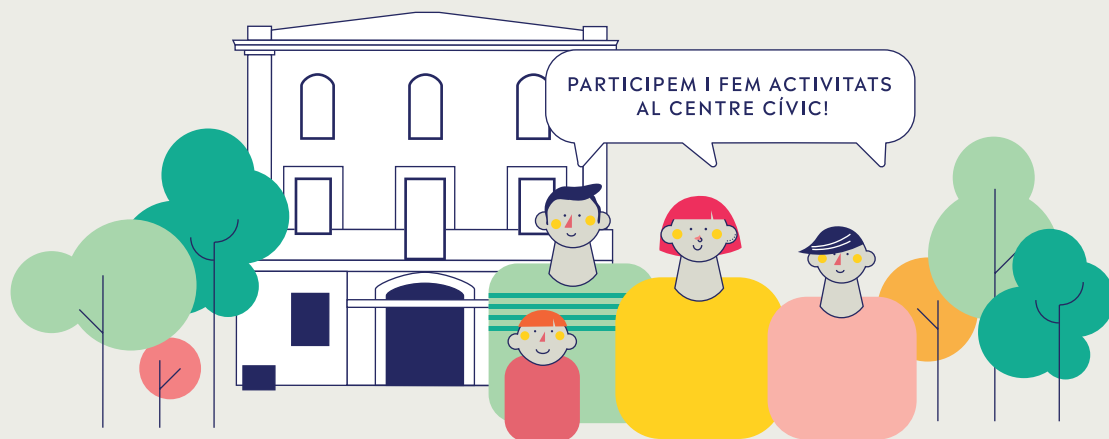
# FOMENT DE LA CULTURA PARTICIPATIVA I DEMOCRÀTICA

## Accions de sensibilització i suport al desenvolupament de la participació ciutadana (art. 26)

L'Ajuntament de Reus **impulsarà el màxim nombre possible d'accions** per tal de **fomentar la participació de la ciutadania**, i les ha de plantejar segons els diversos àmbits, interessos i grups d'edat, a través dels mecanismes i mitjans adients en cada cas.

## Equipaments de proximitat i participació (art. 27)

Els centres cívics són equipaments de proximitat al servei de la participació ciutadana individual i col·lectiva.



## PLA ESTRATÈGIC DE PARTICIPACIÓ CIUTADANA (art. 81)

Permet definir i planificar la participació ciutadana a Reus. **Donarà continuïtat** a les polítiques de participació ciutadana al municipi.

# **R** Reus Participa



**AJUNTAMENT DE REUS**  
Regidoria de Participació,  
Ciutadania i Transparència